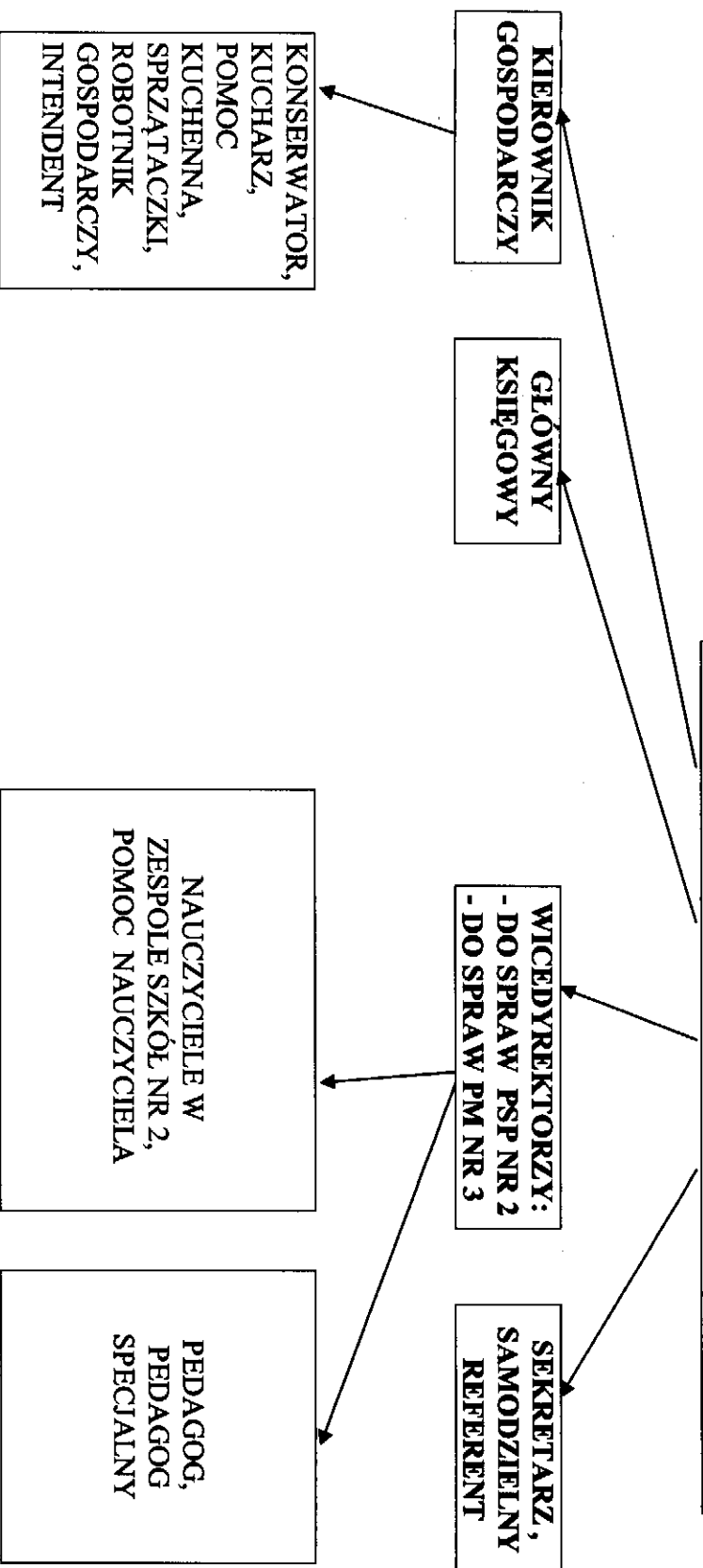


ZESPÓŁ SZKÓŁ NR 2
Z ODDZIAŁAMI INTEGRACYJNYMI
w PULTUSKU
ul. Polna 7, 06-100 PULTUSK
tel. (0-23) 692 02 01, 692 19 34
REGON 130949410, NIP 568-152-25-57

DYREKTOR ZESPOŁU SZKÓŁ NR 2:

- PSP NR 2 W PULTUSKU
- PM NR 3 W PULTUSKU



Wicedyrektorzy mogą kontrolować pracę wszystkich podległych im pracowników oraz zlecać pracę w ramach posiadanych uprawnień, zobowiązani są do ścisłej współpracy z Dyrektorem Zespołu. Pełnią obowiązki Dyrektora w razie jego długotrwałej niezdolności do pracy.

Kierownik gospodarczy odpowiada za organizację, kontrolę i rozliczanie czasu pracy podległym mu pracownikom. Zobowiązany jest do ścisłej współpracy z Dyrektorem.

KIEROWNIK GOSPODARCZY
Z ODDZIAŁAMI INTEGRACYJNYMI
w PULTUSKU
mgr *[Signature]*

WICEDYREKTOR
Z ODDZIAŁAMI INTEGRACYJNYMI
w PULTUSKU
mgr *[Signature]*

WICEDYREKTOR
Z ODDZIAŁAMI INTEGRACYJNYMI
w PULTUSKU
mgr *[Signature]*

GŁÓWNY KSIĘGOWY
Z ODDZIAŁAMI INTEGRACYJNYMI
w PULTUSKU
mgr *[Signature]*

DYREKTOR
Z ODDZIAŁAMI INTEGRACYJNYMI
w PULTUSKU
mgr *[Signature]*